

Áprilisi próbáhozáférések medikusoknak

SZTE Klebelsberg Könyvtár



Gósi Anikó

aniko.gosi@ek.szte.hu

szakreferens (orvostudomány)

Április az orvosképzés jegyében telik a Könyvtárban:

Ebben a hónapban négy különleges e-forrást érhetnek el olvasóink próba hozzáférés keretében, **egyetemi hálózaton** keresztül.

A Thieme és a Wolters Kluwer szolgáltatók termékeire elsősorban az élettudományok területén tanuló, oktató kollégák figyelmét szeretnénk felhívni, de az érdeklődő laikusoknak is jó szívvvel ajánljuk kipróbálásra.



Thieme E-Book Library

Thieme e-Book Library

<https://ebooks.thieme.com/>

A Thieme kiadó 85 címet tartalmazó e-könyv csomagja lefedi a orvosok tananyagát, a könyvek az ideiglenes hozzáférés időszakában is teljes egészükben letölthetőek. Ehhez az online olvasást kell választani, majd bal oldalon az apró “Media Library” ikont.

Teaching Assistant Anatomy

<http://www.thiemeteachingassistant.com/Home/Collection/1>

A Thieme anatómiai atlaszainak ábraanyaga nagy felbontásban jpg/ppt/pdf formátumban letölthető formában. Minden ábra testre szabható (angol/latin feliratok, zoomolás, betűméret, nyilak legyenek/ne legyenek, stb.), így nagyon hasznos segítség lehet a felkészülés során mind az oktatóknak, mind a hallgatóknak.

User Guide: http://www.thieme.in/image/catalog/online/Thieme_Teaching_Assistant_Brochure_en.pdf

Click and switch individual labels on or off

Switch back and forth between related images

Switch labels on or off collectively

Switch between English and Latin labels

Save by default image name or choose your own custom title

Save straight to desktop, or organize in your folders for archiving or to prepare presentations

Find extra resources

Reset image to default

Go to image folders

Figure Information
 Fig. 32.1 B
Muscles of facial expression
 Left lateral view.
Related Illustrations:
[Table 32.2](#)
 Illustrator: Karl Wesker
 From: Atlas of Anatomy, 10th ed.

Image Control

Image

Navigate [Double Arrow Icon]

Zoom [Slider Icon]

Labels and Leaders

Labels On Off

Leaders On Off

Label Size [Slider Icon]

Language
 US English [Dropdown]

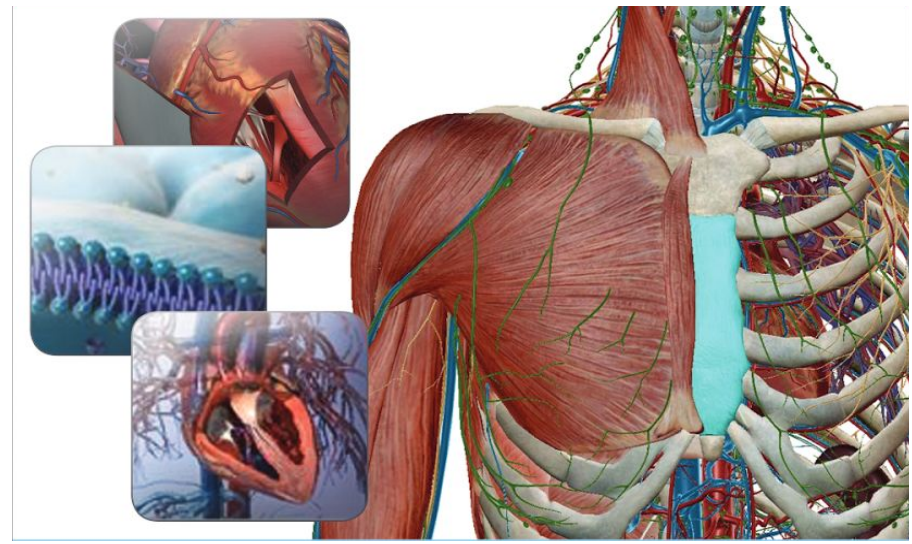
Image Management

Save As Fig. 32.1 B

Save In Main Folder [Dropdown]

Save to desktop Save in folder

Labels: Occipitofrontalis, frontal belly; Temporo-parietalis; Orbicularis oculi; Anterior auricular muscle; Nasalis; Levator labii superioris alaeque nasi; Levator labii superioris; Zygomaticus minor; Orbicularis oris; Zygomaticus major; Risorius; Depressor labii inferioris; Mentalis; Depressor anguli oris; Platysma; Galea aponeurotica; Superior auricular muscle; Posterior auricular muscle.



Visible Body

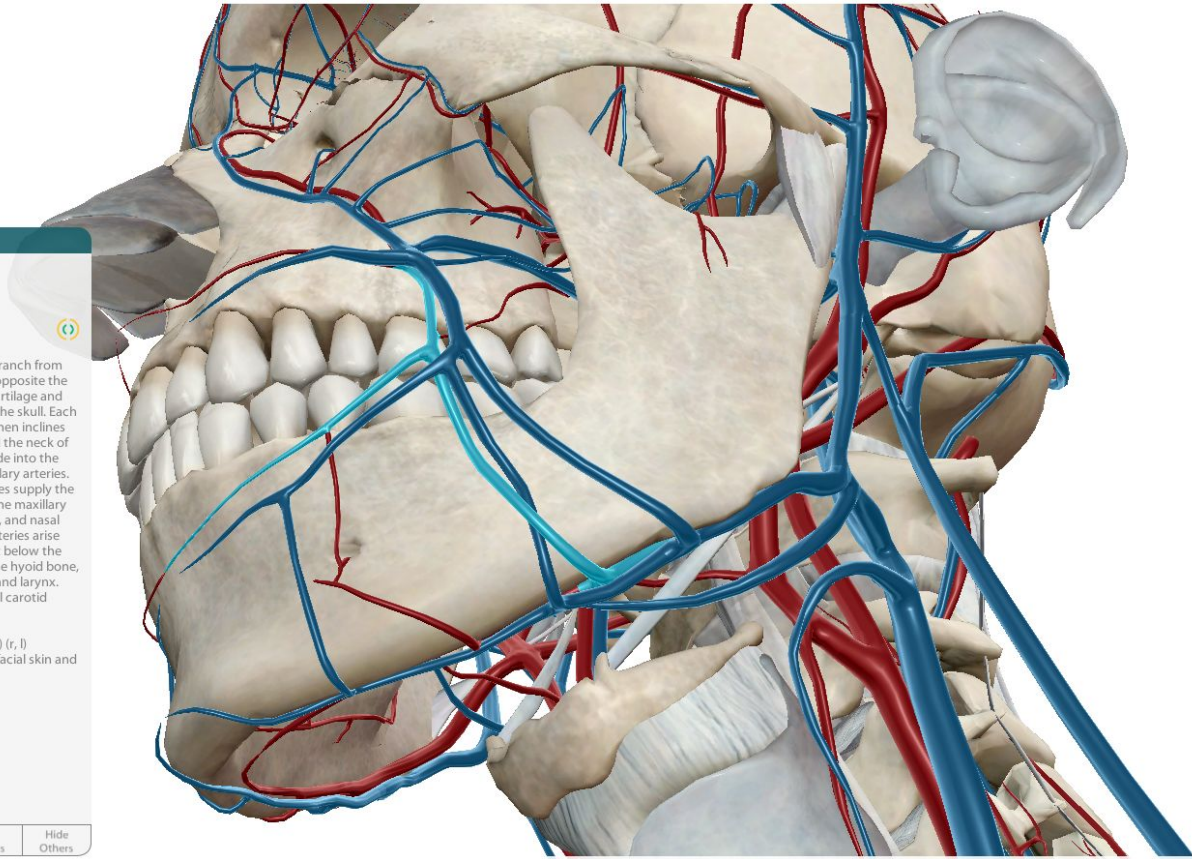
<http://ovidsp.ovid.com/ovidweb.cgi?T=JS&NEWS=n&PAGE=main&D=vbpb>

Interaktív metszetek és 3D modellek gyűjteménye. Minden struktúra kattintható, forgatható, mozgatható, elrejthető, és lehetőség van saját jegyzetek készítésére is. A feldolgozott tananyag képként letölthető, és kvízek is segítik az ismeretek elsajátítását.

http://resourcecenter.ovid.com/site/resources/img/posters/Visible_Body_A4nocrops.pdf



Systems



Facial, L
A. facialis

The external carotid arteries branch from the common carotid arteries opposite the upper border of the thyroid cartilage and supply structures external to the skull. Each passes upward and forward, then inclines backward to the space behind the neck of the mandible, where they divide into the superficial temporal and maxillary arteries. The superficial temporal arteries supply the parotid gland and scalp, and the maxillary arteries supply the jaws, teeth, and nasal cavity. The superior thyroid arteries arise from the external carotids just below the level of the greater cornu of the hyoid bone, and supply the thyroid gland and larynx. Other branches of the external carotid arteries include:

- Lingual (supplying the tongue) (r, l)
- Facial (supplying the anterior facial skin and muscles) (r, l)
- Submental (r, l)
- Superior labial (r, l)
- Inferior labial (r, l)
- Angular (r, l)
- Dorsal nasal (r, l)
- Buccal (r, l)
- Anterior auricular (r, l)
- Posterior auricular (r, l)
- Occipital (r, l)

Fade	Hide	Fade Others	Hide Others
------	------	-------------	-------------



Multi-Select



Draw



Notes



Index



Download Image



History



Favorite



Full Screen



ACLAND'S VIDEO ATLAS OF HUMAN ANATOMY

- Real Life Anatomy in 3D
- Virtual Anatomy Lab - Anywhere, Anytime
- Review & Exam Prep

 Wolters Kluwer Health | Lippincott Williams & Wilkins

Acland's Video Atlas of Anatomy

<http://aclandanatomy.com/>

Valódi videófelvételekből felépített anatómia atlasz, alapos magyarázatokkal.

Teszt modulja nagyon hasznos segítség a felkészüléshez!

User guide: <http://aclandanatomy.com/DocumentLibrary/Acland%20User%20Guide%20Feb%202017.pdf>

Volume 2: The Lower Extremity > The Knee

 TRANSCRIPT |  EMAIL

2.2.9 Arteries and veins of the knee region

☰ JUMP TO

[Femoral artery and vein in adductor canal](#)

[Popliteal artery and vein](#)

[Genicular arteries](#)



See Also [arteries](#) | [femoral artery](#) | [knee joint](#) | [knee region](#) | [popliteal artery](#) | [tissue dissection](#) | [veins](#)

Up Next: [2.2.10 Nerves of the knee region](#)

[Previous Video](#)

[Next Video](#)

Várjuk kérdéseiket, visszajelzéseiket:

e-help@ek.szte.hu

aniko.gosi@ek.szte.hu